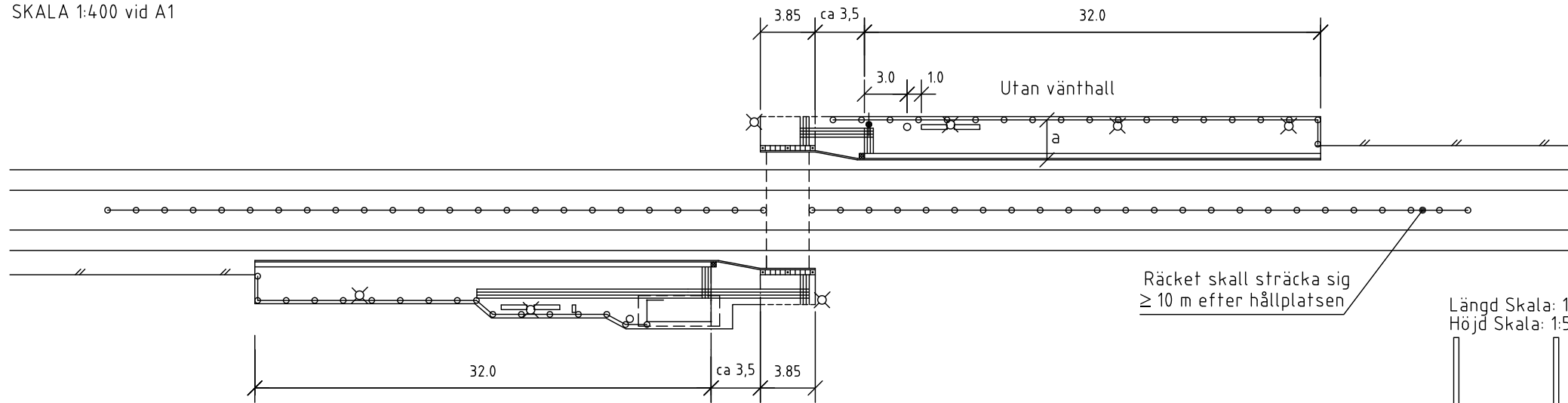


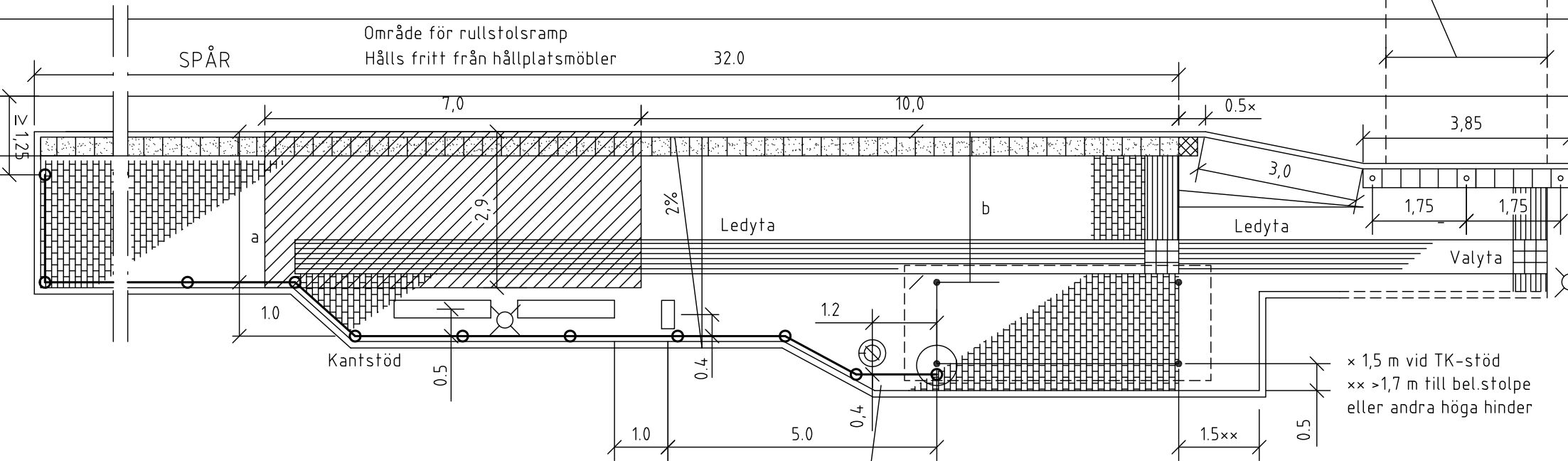
# SAXADE HÅLLPLATSLÄGEN UTAN GATA BAKOM PLATTFORMEN

SKALA 1:400 vid A1

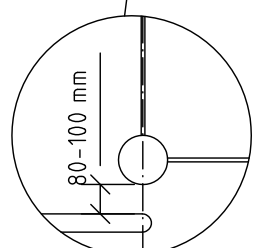
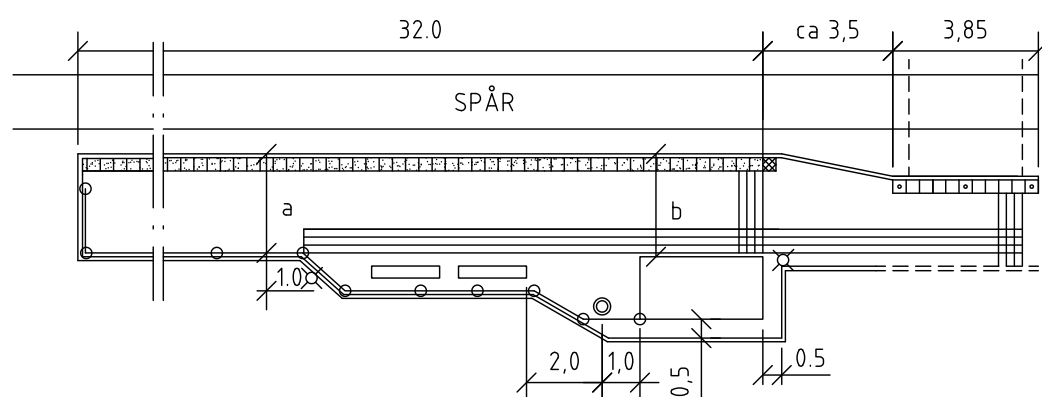


## DETALJER

Vänthall typ JCDecaux, ytskikt av marksten SKALA 1:100 vid A1



Vänthall övriga, exempel med ytskikt av asfalt SKALA 1:200 vid A1



## BREDDER SPÅRVAGNSHÅLLPLATS

BREDD	Normal standard	Min
Plattform a	2,9	2,4
Fritt utrymme b	2,8	2,3

På högtrafikerade hållplatser bör bättre standard än normal standard eftersträvas. Fritt utrymme gäller för alla typer av hinder; vänthall, stolpar etc.

## TECKENFÖRKLARING

- RÄCKE
- BÄNK MED ARM- OCH RYGGSTÖD
- PAPPERSKORG
- HÅLLPLATSPELARE
- BELYSNINGSSTOLPE
- TYP: MUNKSTEN 210x420x70 MM, SLÄTA NATUR
- LEDYTA, TYP: LEDMUNKEN 210x210x70 MM, NATUR
- VALYTA, TYP: MUNKSTEN 210x210x70 MM, SLÄTA NATUR
- TYP: MUNKSTEN 105x210x70 MM, OCKRA I FÖRBAND
- KONTRASTMARKERING, TYP: ST.ERIKS SUPERPLATTA, 350x350x65 MM, VIT SUPER
- KONTRASTMARKERING, TYP: ST.ERIKS SUPERPLATTA, 350x350x65 MM, GUL
- KONTRASTMARKERING, TYP: ST.ERIKS SUPERPLATTA, 350x350x65 MM, GUL + ÖVERKÖRNINGSBARA POLLARE TYP THE RISING CITY, POLLARE TILLHANDAHÅLLS AV TRAFIKKONTORET

## HÄNVISNINGAR TPU

- Utrymmebehov för spårväg, se ritning nr **363/93-3582**
- Dim av plattform av marksten, se **C13**
- Vänthall typ JCDecaux, se ritning nr **363/93-3559**
- Hållplatspelare, se ritning nr **363/93-3560**
- Räck, se **C2/B4** och ritning nr **363/93-3584**
- Belysning, se **A5**
- Handikappanpassning, se **D6**
- Övergångsställe/gångpassage Spårvagnshållplats, se ritning nr **363/93-4512**

## ANVISNINGAR

### GEOMETRISK UTFORMNING

Vid brist på utrymme kan det bli nödvändigt att göra avsteg från minimimått. Eventuella avsteg skall godkännas av Trafikkontorets Säkerhetscontroller för varje enskilt fall.

### MÖBLERING AV PLATTFORM

Typ och placering av möbler skall ske i samråd med Trafikkontoret, se kontaktlista **TPU A1**.

### YTSKIKT

Ledytor/valytor skall ha kontrasterande färg gentemot angränsande ytor. Ledytor utförs med bredd 0,63. Val av ytskikt i plattformar bestäms i samråd med Trafikkontoret.

### KANTSTÖD

När hållplatsen enbart trafikeras av spårvagn sätts L-stöd utmed perrongdelen. När buss angör hållplatsen sätts TK-stöd eller granitstöd typ GF1.

REV.	ANT.	REV. DATUM	REV. AVSER	VERKS REV. DAT.	GODKÄND
G		2011-02-01	Utformning gula plattor/pollare vid övergång. Justering teckenförklaring. Ledstråk vid påstigning flyttat.		J-I-W
F		2010-02-01	Område för rullstolsramp. Fritt utrymme b, min=2,3 m. Plattform a, normal standard=2,9 m.		J-I-W
E		2009-02-01	Kontrastmarkering/pollare vid övergång		J-I-W
D		2007-02-01	Avstånd räck-papperkorg, bänk med arm- och ryggstöd		J-I-W
C		2006-02-01	Tvåfall plattform och längd på räck efter hållplats. Avstånd papperskorg-vänthall typ JCDecaux, 1,2 m.		J-I-W
B		2004-02-01	Avstånd hållsten-övergång 3,0 m; Kontrastmarkering. Fritt utrymme min 2,2 m		J-I-W
		2003-02-01	ALLMÄNT		J-I-W

UPPRÄTTAD FÖR **Göteborgs Stad Trafikkontoret**

**STANDARDRITNING**  
**Spårvagnshållplats**  
**Saxade hållplatslägen**  
**Utan gata bakom plattformen**

HANDLAGGARE: **Jan-Inge Wallin** VERIFERAD: **J-I-W** HAFT DEL: **J-I-W**

RITAD/DWG-FL: **-3530** KONSTR. AV: **KS** UPPDRAGSNUMMER: **363/93-3530**

GODKÄND GÖTEBORG: **2000-02-01 Jan-Inge Wallin** SKALA: **1200 vid A1** ÖBEXTSR: **363/93-3530** RITINGSNR: **363/93-3530** REV: **G**